

Stapelschneider IDEAL 4705



Der manuelle Kompakt-Schneider mit den vielfältigen Möglichkeiten! Für Büro, Kopierstelle und Kleindruckerei.

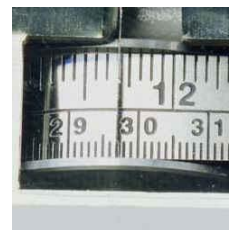
- Mit Maßskalen-Anzeige und manueller Rückanschlag-einstellung per Handkurbel
- Messer manuell betätigt; kraftsparend durch ergonomischen Langhebel; Sicherheitsverriegelung bei oberer Position
- Kurbel-Pressung, für exakte Fixierung des Schnittguts
- Transparente Sicherheitsabdeckung auf Fronttisch; wird beim Schneidevorgang verriegelt
- SCS Sicherheitspaket gemäß aktueller BG-Vorschrift
- Untergestell (optional)



Sicherheitselemente



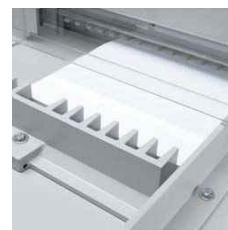
Spindelpressung



Masseinteilung

Technische Daten

Schnittbreite	47,5 cm*
Schnitthöhe	7,0 cm*
Einlegetiefe	45,5 cm
Restschnitt	3,0 cm
(* = lichte Weite)	
Maße (HxBxT)	59 x 100 x 89 cm cm
Gewicht	85 kg



Präzisions-Rückanschlag

Zusatzoptionen

- Messer
- Schneidleisten



Schnittleistenwechsel

VOGT Papiertechnik
Weilemer Weg 13
71155 Altdorf

Fon: 07031 60 94 54
Fax: 07031 60 94 56

info@vogt-papiertechnik.de
www.vogt-papiertechnik.de

Wir machen
es einfach...